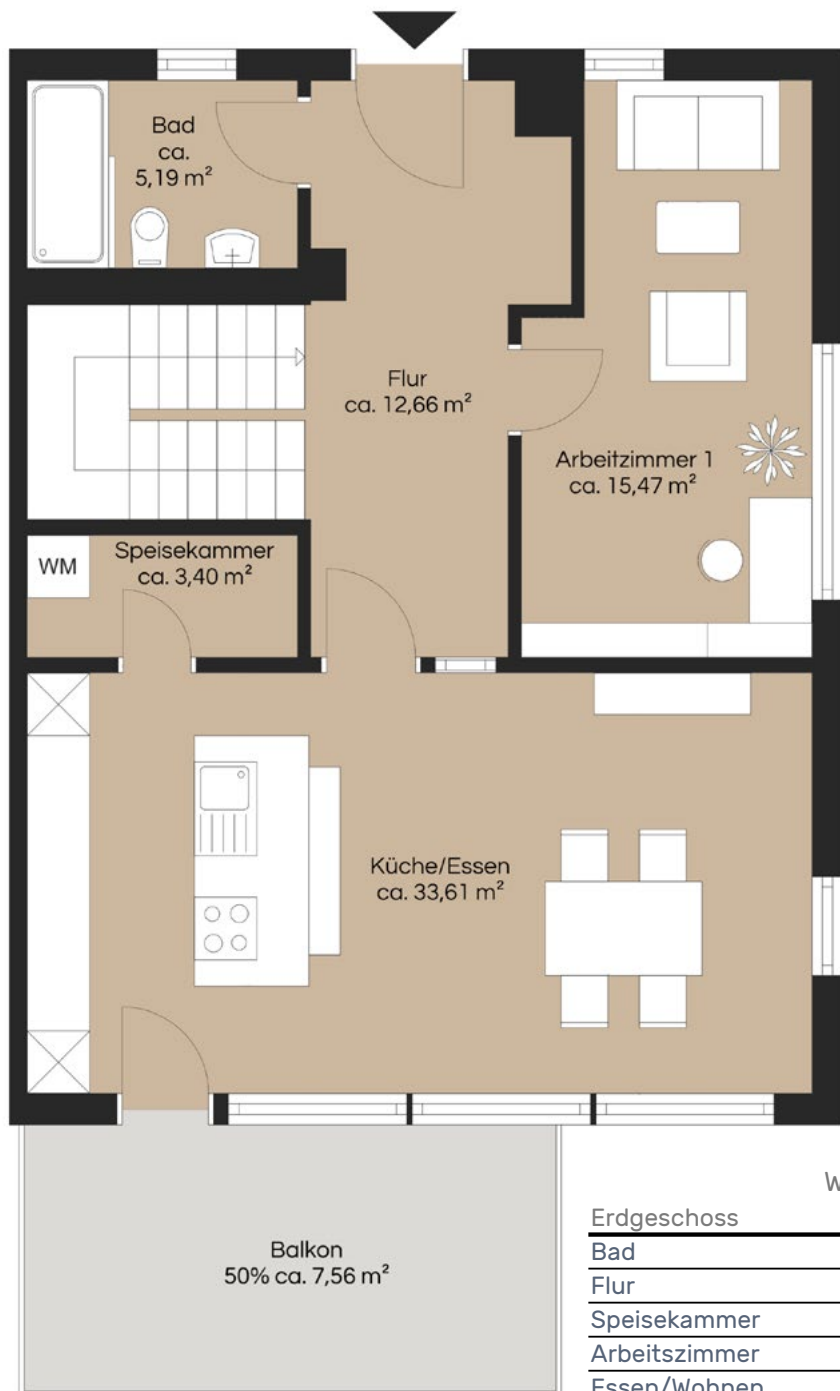


## ERDGESCHOSS

Wohnflächenaufstellung und Grundriss

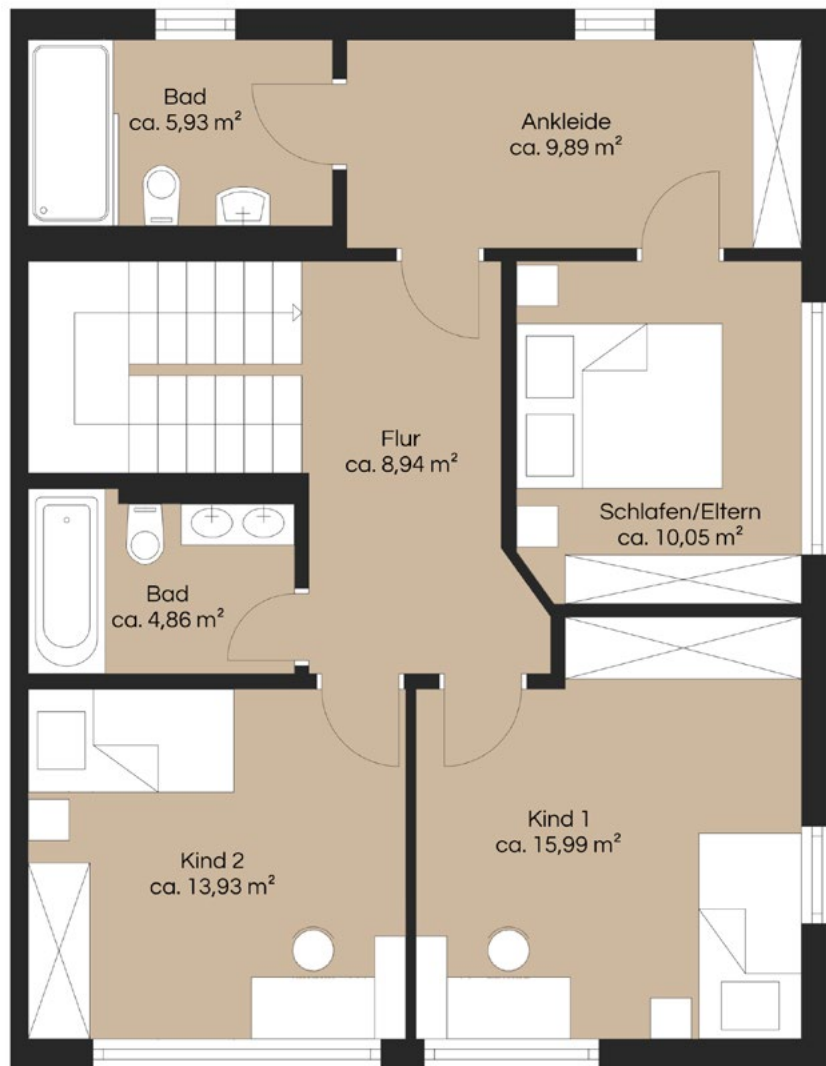


	Wohnfläche	Nebenfläche	Nutzfläche
<b>Erdgeschoss</b>			
Bad	5,19		5,19
Flur	12,66		12,66
Speisekammer	3,40		3,40
Arbeitszimmer	15,47		15,47
Essen/Wohnen	33,61		33,61
Balkon 1/2	7,50	7,5	15,00
<b>Gesamt</b>	<b>77,83</b>	<b>7,5</b>	<b>85,33</b>

Alle Angaben in m<sup>2</sup>  
Alle Flächen sind Circa- Angaben

## OBERGESCHOSS

Wohnflächenaufstellung und Grundriss



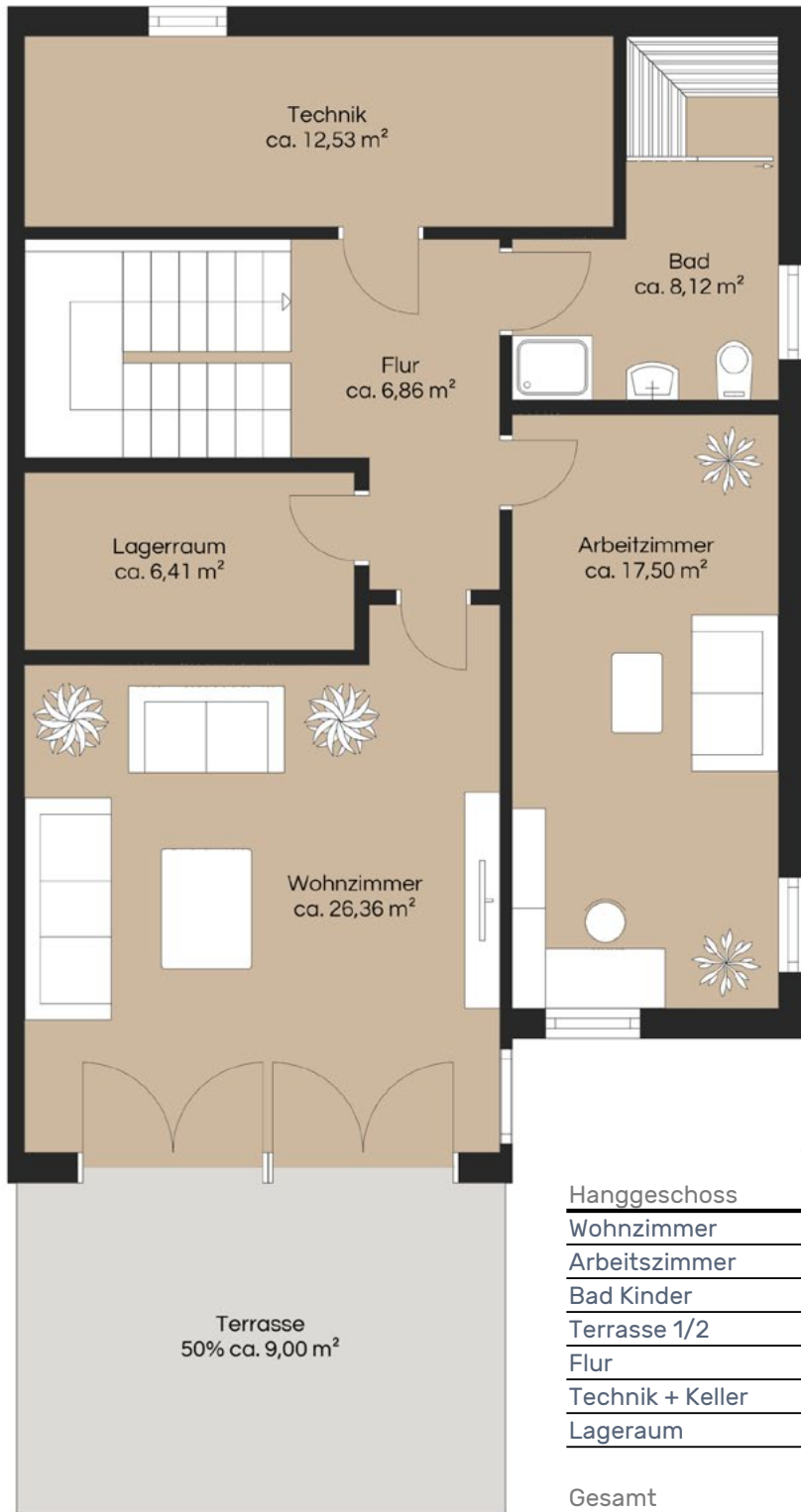
	Wohnfläche	Nebenfläche	Nutzfläche
Obergeschoss			
Bad	5,19		5,19
Ankleide	12,66		12,66
Flur	3,40		3,40
Schlafen Eltern	15,47		15,47
Kind 1	33,61		33,61
Kind 2	7,50		7,50
Bad Kinder	4,86		4,86
Gesamt	82,69		82,69

Alle Angaben in m<sup>2</sup>

Alle Flächen sind Circa- Angaben

## UNTERGESCHOSS

Wohnflächenaufstellung und Grundriss



	Wohnfläche	Nebenfläche	Nutzfläche
Hanggeschoss			
Wohnzimmer	26,36		26,36
Arbeitszimmer	17,50		17,50
Bad Kinder	8,12		8,12
Terrasse 1/2	9,00	9	18,00
Flur	6,86		6,86
Technik + Keller		12,53	12,53
Lageraum		6,41	6,41
Gesamt	67,84	27,94	95,78

Alle Angaben in m<sup>2</sup>  
Alle Flächen sind Circa- Angaben